



# PARSEL - 21 VAZİYET PLANI



























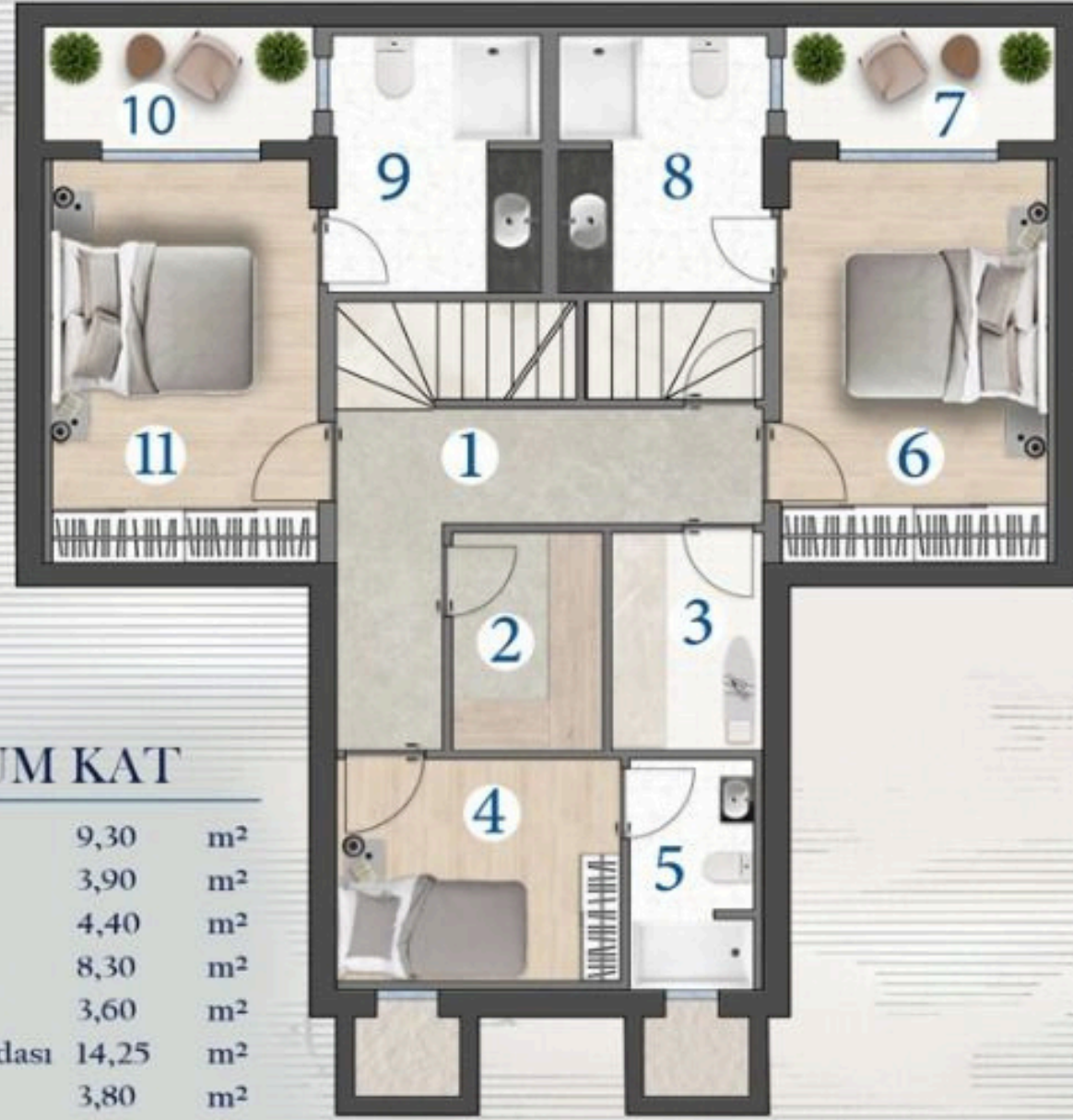






# VİLLA

## ZEMİN KAT



## BODRUM KAT

1	Hol	9,30	m <sup>2</sup>
2	Kiler	3,90	m <sup>2</sup>
3	İşlik	4,40	m <sup>2</sup>
4	Hizmetli Odası	8,30	m <sup>2</sup>
5	Hizmetli Banyo	3,60	m <sup>2</sup>
6	Misafir Yatak Odası	14,25	m <sup>2</sup>
7	Teras	3,80	m <sup>2</sup>
8	Misafir Banyo	6,80	m <sup>2</sup>
9	Misafir Banyo	6,80	m <sup>2</sup>
10	Teras	3,80	m <sup>2</sup>
11	Misafir Yatak Odası	14,25	m <sup>2</sup>



1	Giriş	3,55	m <sup>2</sup>
2	Salon	36,00	m <sup>2</sup>
3	Mutfak	13,80	m <sup>2</sup>
4	Genel Banyo	2,70	m <sup>2</sup>
5	Misafir Yatak Odası	7,85	m <sup>2</sup>
6	Ebv. Banyo	6,50	m <sup>2</sup>
7	Giyinme Odası	8,00	m <sup>2</sup>
8	Ebv. Yatak Odası	22,50	m <sup>2</sup>
9	Teras	32,25	m <sup>2</sup>

# VILLA

## ZEMİN KAT



## BODRUM KAT

1	Hol	14,90	m <sup>2</sup>
2	Kiler	3,90	m <sup>2</sup>
3	Hizmetli Banyo	6,00	m <sup>2</sup>
4	Hizmetli Odası	11,30	m <sup>2</sup>
5	Çamaşır Odası	5,00	m <sup>2</sup>
6	Misafir Yatak O.	13,50	m <sup>2</sup>
7	Teras	3,80	m <sup>2</sup>
8	Misafir Banyo	6,80	m <sup>2</sup>
9	Misafir Banyo	6,80	m <sup>2</sup>
10	Teras	3,80	m <sup>2</sup>
11	Misafir Yatak O.	14,25	m <sup>2</sup>
12	Misafir Yatak O.	20,60	m <sup>2</sup>
13	Misafir Banyo	6,00	m <sup>2</sup>



1	Giriş	3,55	m <sup>2</sup>
2	Salon	36,00	m <sup>2</sup>
3	Mutfak	13,80	m <sup>2</sup>
4	Genel Banyo	2,70	m <sup>2</sup>
5	Misafir Yatak Odası	7,85	m <sup>2</sup>
6	Ebv. Banyo	6,50	m <sup>2</sup>
7	Giyinme Odası	8,00	m <sup>2</sup>
8	Ebv. Yatak Odası	22,50	m <sup>2</sup>
9	Teras	32,25	m <sup>2</sup>